



# EN STATUS PÅ SOCIAL PENSION KOMMUNE

Vicedirektør marked - Poul Ditlev Christiansen

Kommunedage maj 2017



# Dagsorden

1. Baggrund for udbuddet
2. Tidsplan
3. Udbuddets indhold

# Etablering af UDK i 2010: Opgaverne på området deles mellem kommunerne og Udbetaling Danmark

## Udbetaling Danmark:

- Tilkendelse af folkepensionens grundbeløb, pensionstillæg og ældrecheck
- Beregning og udbetaling af førtidspension
- Bevilling af varmetillæg inkl. petroleumstillæg
- Behandling af grundlag for ansøgninger om helbredstillægskort (formue og tillægsprocent)
- Behandling af ændringer til løbende pensioner for både folke- og førtidspensioner
- Gennemføre årlig kontrol og årlig omregning af pensioner for både folke- og førtidspensioner.

## Kommunerne:

- Tilkendelse af personligt tillæg
- Bevilling og refundering af udgifter knyttet til almindeligt helbredstillæg
- Bevilling og refundering af udgifter knyttet til udvidet helbredstillæg
- Udstedelse af helbredstillægskort
- Tilkendelse af og opfølgning på førtidspension (gøre hvilende, forhøje, frakende)
- Afgørelse i administrationssager og gennemførelse af den konkrete administration.
- Håndtering af UDK ifht. institutionsophold og fængslinger (MAF-regler)

# Opgaver i kommuneregi - mange løst koblede

1 Førtidspension

2 Almindeligt  
helbredstillæg

3 Udvidet  
helbredstillæg

4 Personligt  
tillæg

5 Supplement til  
brøkpension

6 Administration  
af pension

7 Fængsling af  
borger

8 Råd og  
vejledning

9 Opkrævning og  
træk i pension

10 Institutions-  
ophold

11 Træk  
rapporter og  
budgetlister

12 Kommunal  
finansiering

13 Mellekom-  
munal afregning

14 Indhent  
statsrefusion

15 Central  
indberetning

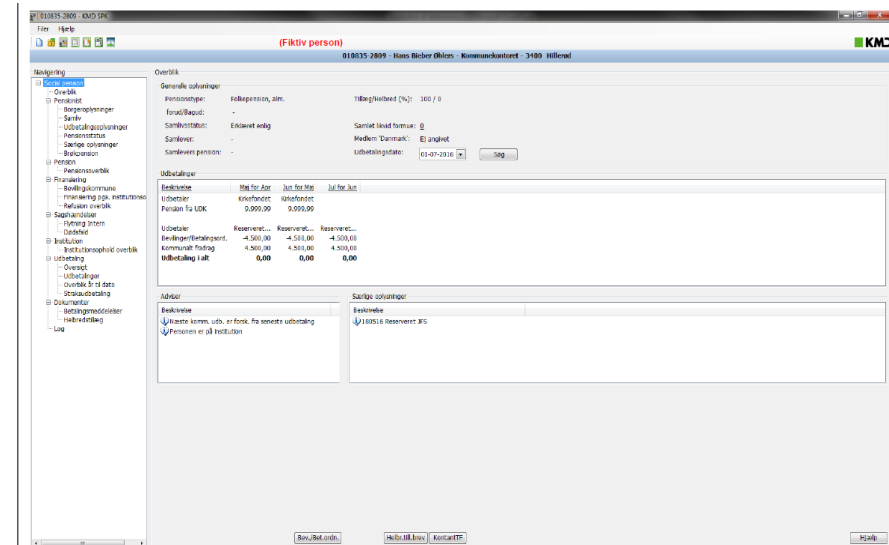
16 Supplerende  
ydelser til  
førtidspension

**KOMBIT**

Kommunernes it-fællesskab

# Nuværende løsningsunderstøttelse

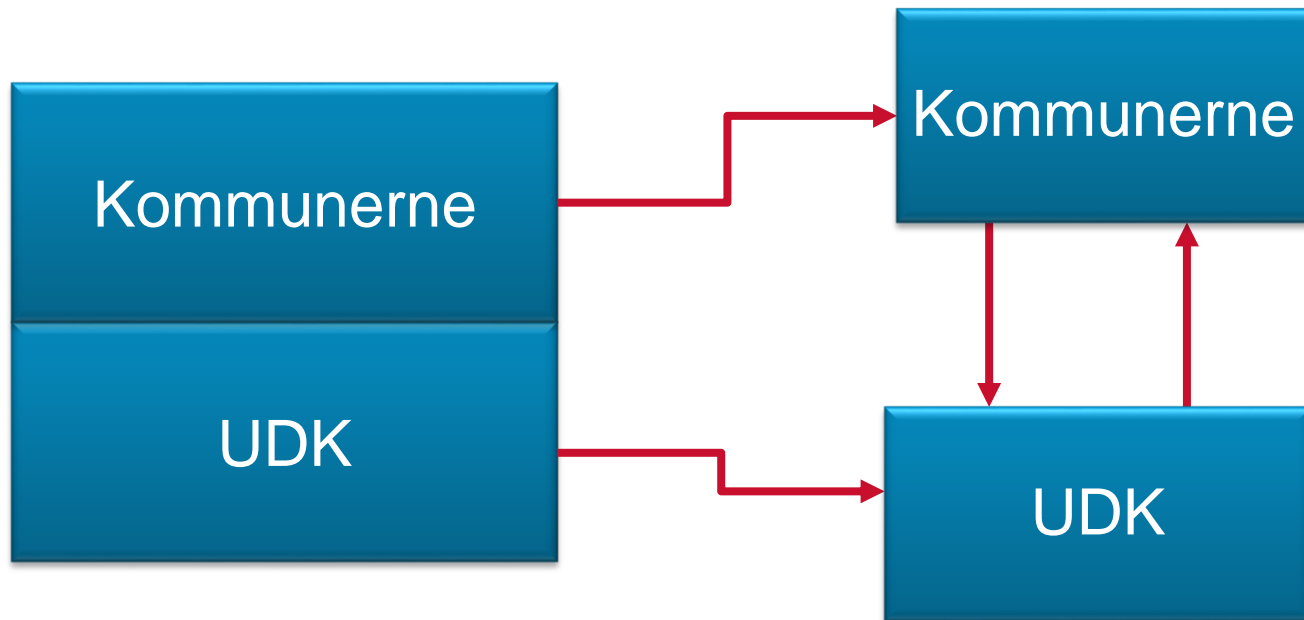
- Opgaverne understøttes i dag i bl.a. KMD Social Pension og delvist KMD Aktiv - to af KMD's monopolløsninger.
- KOMBIT har fået til opgave at sikre udfasning af KMD's monopolløsninger - og tilvejebringe en ny systemunderstøttelse.



**KOMBIT**

Kommunernes it-fællesskab

# Målet er to adskilte løsninger





# Hvem bruger løsningen i kommunerne?

*Op til 25.000 brugere - med meget forskellige brugsmønstre*

## Primære brugere

- Sagsbehandlere for pensionsområdet
- Økonomimedarbejdere

## Sekundære brugere

- Administrative medarbejdere
- Sagsbehandlere for handicapområdet
- Hjemmepleje, plejehjems- og institutionsledere
- Fagspecialist fx sygeplejersker og tandlægespecialister

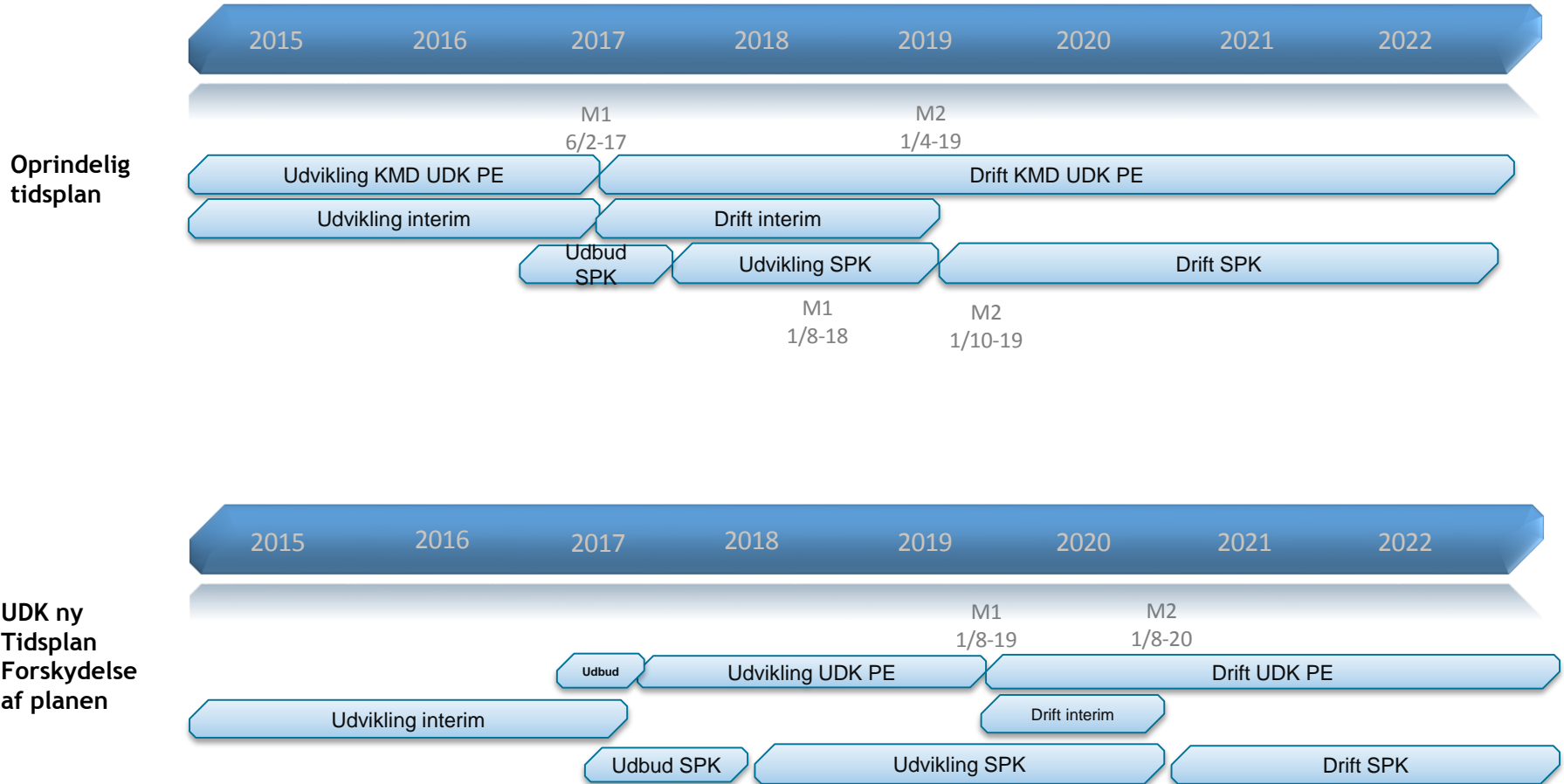
# TIDSPLAN



# Model for udfasning



# ATP's ophævelse af kontrakten med KMD



# UDBUDET

**KOMB:T**

Kommunernes it-fællesskab

# Forventninger til udbuddets omfang og metode

- Udbudsmetode: Udbud med forhandling (1 forhandlingsrunde)
- Primære prisparametre
  - Target timeestimer på kravspecificeret udvikling
  - Timeafregning på udvikling generelt set
  - Implementeringsvederlag
  - Drift/support pris på services baseret på SLA og ibrugtagning
  - M.fl.
- Antal prækvalificerede: 4-5
- Kontraktlængde: 4 år + 3 x 2 options år
- Samlet kontraktværdi inkl. optionsår: 100-180 mio.

